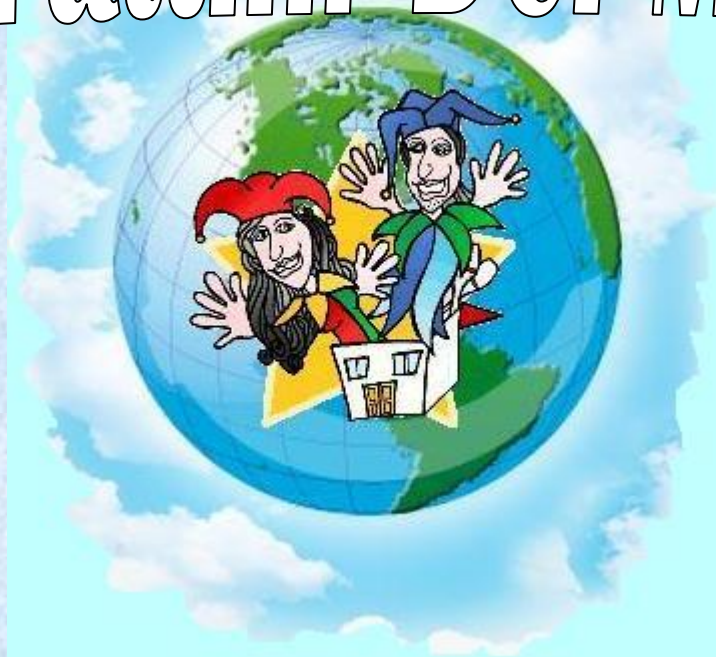


I Burattini Del Malpighi



soc.coop.arl

Via Pio IX, 5

40017 – S. Giovanni in Persiceto (BO)

e-mail: IBurattinidelMalpighi@libero.it

<http://it.geocities.com/ipsiamalpighi.sangiovanni>

Mattia: 340 0698913

Chi Siamo?

Siamo una cooperativa culturale appena costituita, composta da giovani studenti frequentanti l'Istituto I.P.I.A Malpighi di San Giovanni in Persiceto.

Cosa facciamo e perché

Ideiamo, scriviamo, organizziamo e realizziamo spettacoli di burattini.

Abbiamo deciso di intraprendere questo tipo di attività perché siamo convinti che recuperare e conservare questa antica arte teatrale tipica del nostro territorio possa contribuire a creare occupazione in un mercato di nicchia che va a rivalutare e a valorizzare la tradizione tipica emiliana.

Cariche Sociali:

- **Presidente:** Mattia Zecchi
- **Vice Presidente:** Andreea Husaru
- **Segretario:** Alessio Passerini
- **Consiglieri:** Andrea Malerba
Roberto Gallo
Jessica Tacconelli

Aree Aziendali:

- **Personale/Soci:** Andreea Husaru
Nida Munawar
Tousadaq Munawar
Mohamed Dobba
Georgiana Ciocan
- **Gestione Eventi:** Roberto Gallo
Anna Corsini
Cristina Marani
Yousra El Filali



- **Amministrazione e Contabilità:** Andrea Malerba
Simone Fantuzzi
Giada Pancaldi
Serena Garutti
Lorena Pizzi
- **Promozione/Marketing:** Linda Carafolli
Jessica Tacconelli
Giada Previati
Jessica Garutti
- **Creatività:** Mattia Zecchi
Alessio Passerini
Alessandro Verde
Thomas Nicoli
Davide Carrino



Mercato:

Il mercato in cui siamo inseriti non è particolarmente diversificato, principalmente ci occupiamo di bambini e ragazzi dall'età di 6 fino ai 13-14 anni ed anziani. Un punto a nostro favore riguarda le nostre potenzialità di lavorare in un mercato coperto da un basso numero di concorrenti.

Al fine di attirare maggiormente l'attenzione sulla nostra attività offriamo anche al nostro pubblico piccoli gadget.

Prodotti / Servizi

Presentiamo spettacoli con burattini emiliani come Fagiolino e Sganapino, (gli eroi dei nostri spettacoli) Sandrone e Flemma, ma anche personaggi della Commedia dell'Arte come Pantalone e Dottor Balanzone. Inoltre dalla nostra compagnia spesso vengono utilizzati personaggi fiabeschi, fate, maghi e streghe, principi e principesse, re e regine.

Ogni volta che si alza il sipario, i nostri burattini cercano di far vivere ai bambini le emozioni che provavano i loro nonni e di far tornare, anche se per poco, i nonni bambini, con gli stessi spettacoli che vedevano nelle piazze, mantenendo viva la vera tradizione delle "Teste di Legno".

In più presentiamo per i ragazzi delle medie anche laboratori didattici con la creazione manuale di burattini, utilizzando materiali poveri e riciclati (carta, sale, plastica, stoffe).

Mission e Target

Tentiamo di far emergere la creatività e la fantasia dei bambini, oltre che quello spiccato senso di ingenuità, doti che vengono smorzate dalla forte presenza della televisione nella loro vita quotidiana, con programmi che non sviluppano questi elementi. Infatti le ultime generazioni fin dalla nascita sono bombardate dalla tecnologia (cellulari, videogiochi, ecc), riscontrando così difficoltà a giocare con l'immaginazione

Ipotetici target di clienti:

- . bambini fascia di età dai 3 ai 6 anni;
- . bambini fascia di età dai 6 ai 10 anni;
- . ragazzi fascia di età dagli 11 ai 14 anni;
- . adulti e disabili.

- Nella prima fascia l'obiettivo è quello di far divertire i bambini con questa specifica tipologia di spettacolo.

- Per la seconda fascia vengono proposti, oltre agli spettacoli, anche laboratori didattici con la creazione manuale di burattini, utilizzando materiali poveri e riciclati (carta, sale, plastica, stoffe).

- Per la terza fascia sono previsti laboratori didattici integrati con una partecipazione diretta degli studenti agli spettacoli.

Prezzi

I prezzi saranno calcolati in base alla distanza in chilometri dalla sede:

- da 0 a 40 km : 400 €
- da 40 a 120 km: 800 €
- > 120 km: 1.200 €

Per ogni replica al prezzo base si aggiunge il 50%

Distribuzione

Partendo dall'area geografica di mercato più prossima all'impresa, la provincia di Bologna, riteniamo di attivarci presso le istituzioni scolastiche (materne, elementari, medie), per poi allargarci alle province limitrofe, fino a coprire l'intera regione dell'Emilia Romagna. Cercheremo di rivolgerci anche a centri sociali al fine di coinvolgere ragazzi disabili.

Promulgazione

- Abbiamo pensato di comunicare le nostre iniziative attraverso depliant pubblicitari, insegne su locandine e su giornali comunali e regionali.
- Abbiamo costruito un sito internet nel quale abbiamo inserito tutte le informazioni riguardanti la nostra cooperativa e il lavoro che presentiamo.
- Per informare i potenziali clienti invieremo anche e-mail alle scuole nella zona, presentando i nostri servizi e gli obiettivi che intendiamo perseguire.