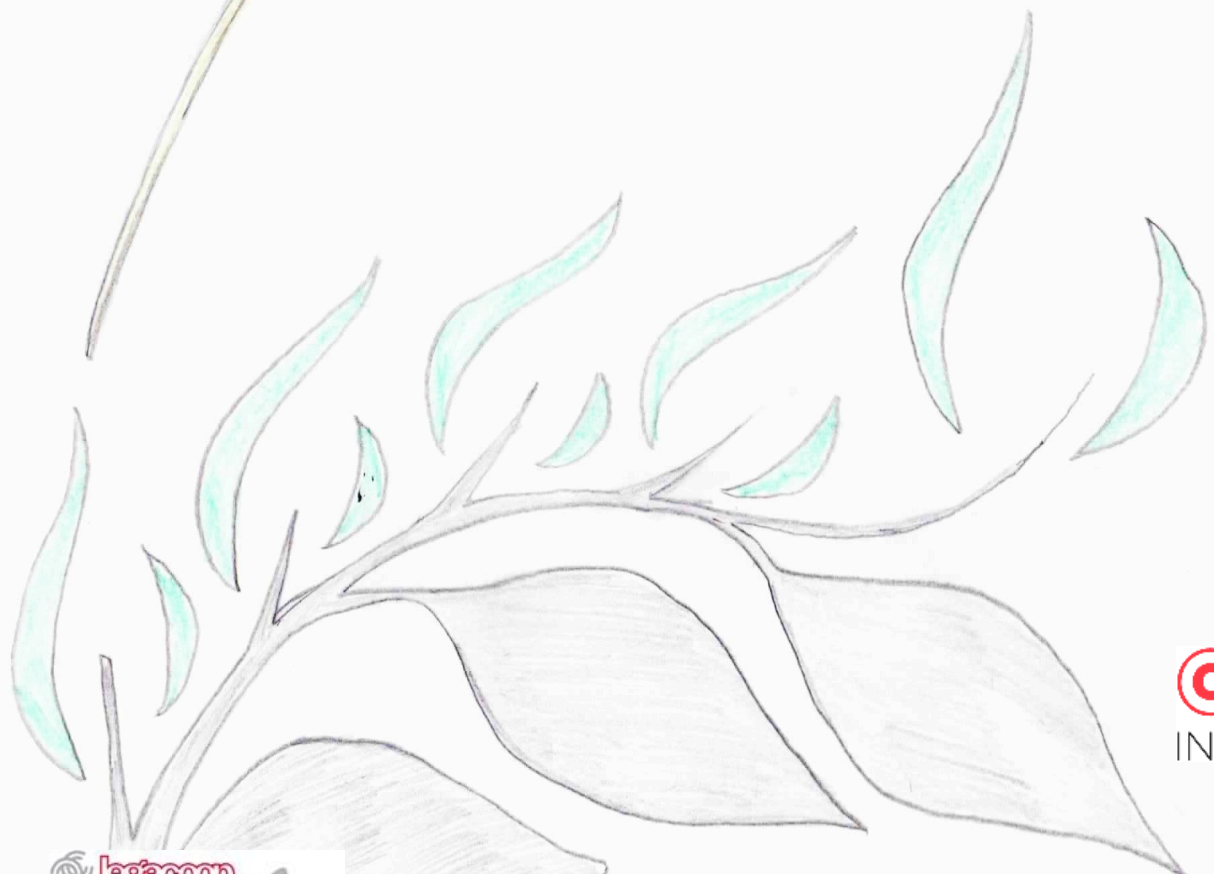
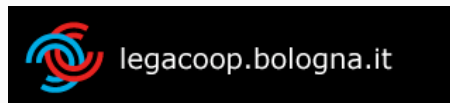


I.T.C. Rosa Luxemburg
Classe 4DL
Anno 2009-2010



©OOPYRIGHT
INVENTA UNA COOPERATIVA



Costituzione Società

- **Il 2/01/2010 è stata costituita con sede nel comune di Monzuno (BO) in via dei Giardini 17 la Cooperativa denominata: "BIO-REVOLUTION".**
- **La Cooperativa è composta da 15 soci di cui 10 lavorano full-time, 5 lavorano part-time, 3 dei quali svolgono attività di formazione e 3 sono soci fondatori.**
- **Collaborano all'attività 6 dipendenti stagionali assunti dal 31 ottobre al 30 aprile per il core business dell'azienda.**
- **Ciascun socio ha conferito una quota sociale pari a 500 € ed è presente un socio sovventore che ha conferito a titolo di finanziamento ulteriori 5000 €.**
- **Il compito del Presidente è quello di gestire la Direzione Commerciale, effettuando il controllo concomitante e susseguente (Feed Back) è utile e necessario per ideare e monitorare la strategia di Marketing alla luce delle evoluzioni del settore di riferimento.**

Idea Imprenditoriale

Mission: contribuire alla produzione di energia pulita; il rispetto dell'ambiente è un tema molto importante dal punto di vista etico, infatti utilizziamo per la raccolta delle materie prime mezzi ecologici a bassa emissione di polveri nocive e inquinanti per non aumentare la pressione sugli ecosistemi.

Motivazione della Mission: poca concorrenza, il mercato insaturo; mercato contendibile.

Attività svolte:

Silvicoltura che ci permette di ottenere materie prime (legna, ramaglie, ecc..) destinate alla vendita verso centrali di Biomasse;

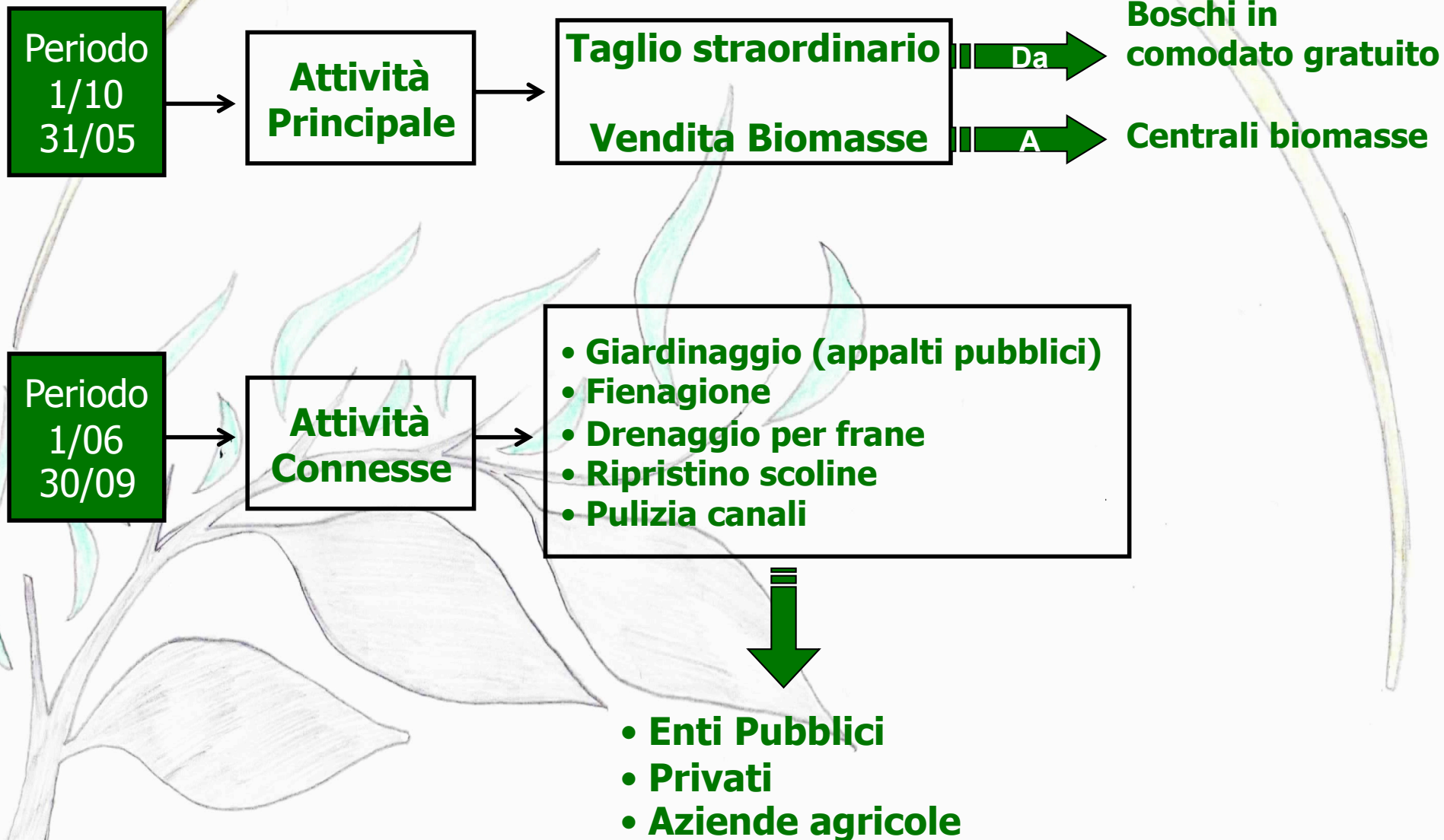
Manutenzione del verde sia verso clienti privati sia verso utenti pubblici tramite partnership con il consorzio dell'Appennino Emiliano cui aderiamo;

Valorizzazione del territorio montano grazie ad attività di bonifica, di sistemazione sentieri e riscoperta del territorio;

Ripristino scoline, drenaggio per frane, pulizia alvi fluviali e canali;

Formazione personale dipendente.

Le Nostre Attività



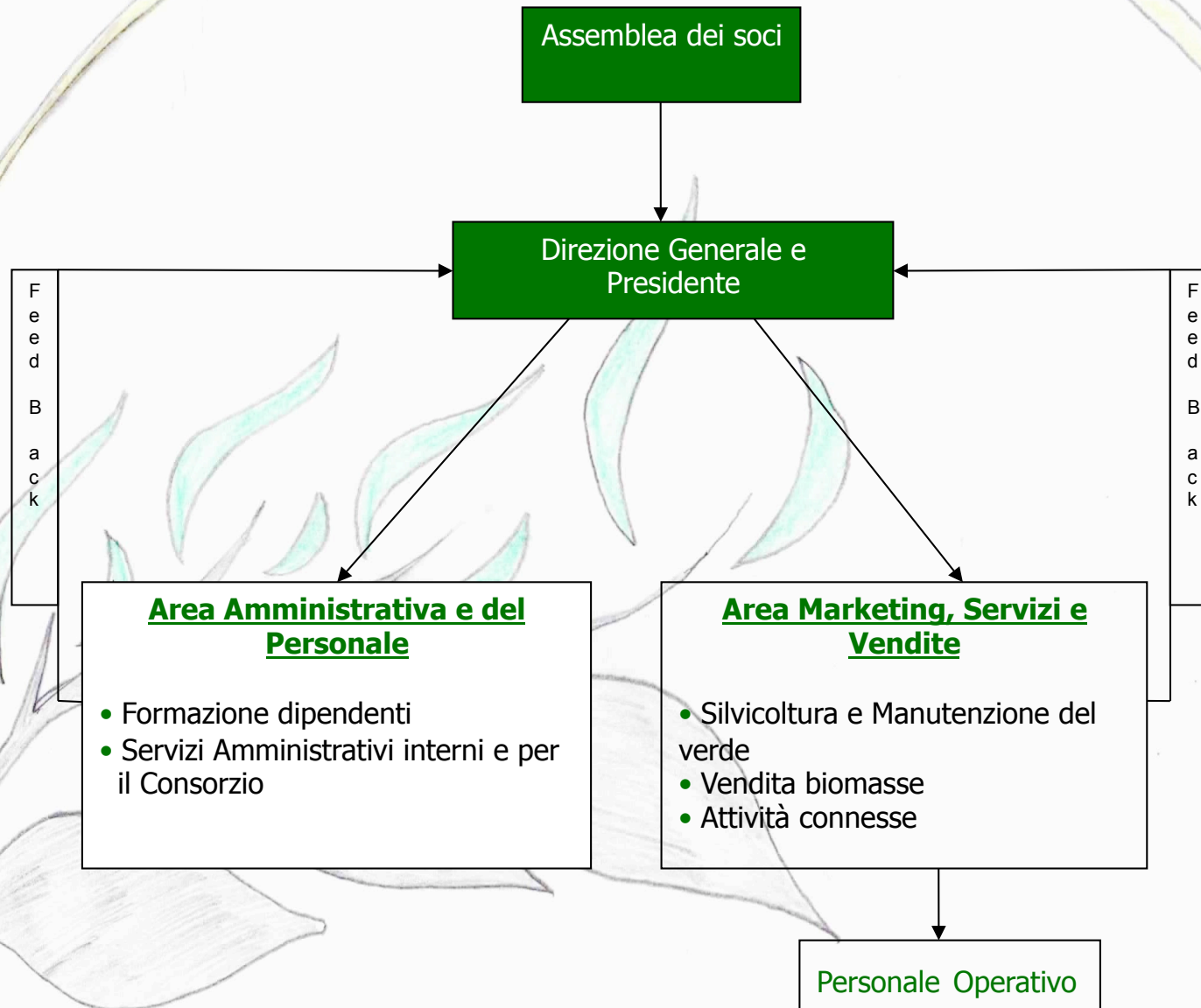
Principi Cooperativi



La nostra cooperativa si basa su molteplici principi:

- **Controllo democratico da parte dei soci;**
- **Partecipazione economica dei soci;**
- **Autonomia e indipendenza dei soci;**
- **Educazione, formazione ed informazione;**
- **Interesse verso la comunità.**

Struttura Organizzativa



Preventivo finanziario

Il preventivo finanziario pone in evidenza le fonti di finanziamento necessarie a coprire gli investimenti da realizzare nel primo anno di attività

Impieghi		Fonti	
Costi d'impianto	€ 3.000,00	Capitale sociale	€ 7.500,00
Tot. Immobilizzazioni immateriali	€ 3.000,00	Apporto soci sovventori	€ 5.000,00
Attrezzature	€ 8.850,00	Incentivi CE per cooperative agricole	€ 4.000,00
Automezzi	€ 181.000,00	Mutuo passivo	€ 80.000,00
Mobili e arredi	€ 2.000,00	Finanziamenti dal consorzio	€ 39.850,00
Macchine d'ufficio	€ 1.500,00	Contributi a fondo perduto	€ 60.000,00
Tot. Immobilizzazioni materiali	€ 193.350,00		
Tot investimenti	€ 196.350,00	Totale fonti	€ 196.350,00

Preventivo Tecnico

Descrizione	Anno 2010	Anno 2011		Anno 2012	
		Ammort.	VCR	Ammort.	VCR
Immobilizzazioni					
Immateriali:					
Costi d'impianto (20%)	3.000€	600€	2.400€	600€	1.800€
Tot. Immobilizzazioni Immateriali	3.000€				
Attrezzature (12%)	8.850€	1.062,00€	7.788€	1.062,00€	6.726€
Automezzi (15%)	181.000€	27.150€	153.850€	27.150€	126.700€
Mobili e arredi (12%)	2.000€	240€	1.760€	240€	1.520€
Macchine d'ufficio (15%)	1.500€	300€	1.200€	300€	900€
Tot. Immobilizzazioni materiali	203.350€				
Tot immobilizzazione	<u>206.350€</u>	29.352€	166.998€	29.352€	137.646€

Il preventivo tecnico evidenzia i costi per attività non correnti che saranno sostenuti nel corso del primo esercizio amministrativo e i corrispondenti ammortamenti.

Preventivo Economico

Budget economico 2010 a sezioni contrapposte

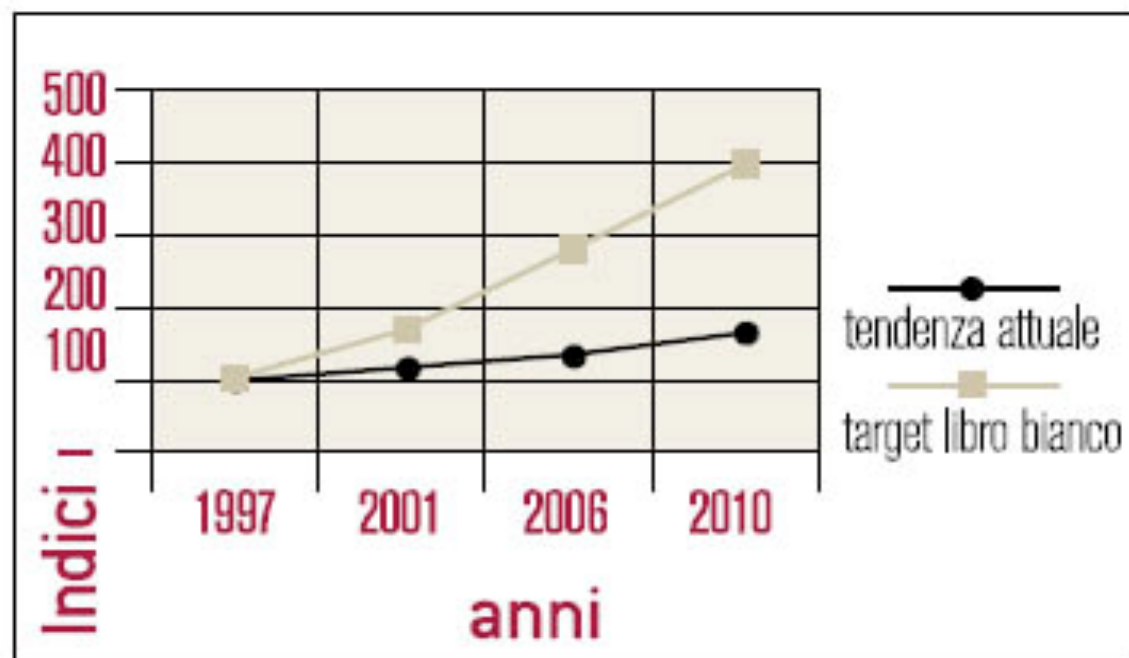
RICAVI	EURO	COSTI	EURO
Vendita mat. Prima v/ centrali biomasse	100.000€	Costi del personale	237.850€
Manutenzione del verde	108.750€	Spese varie di produzione	13.600€
Ricavi attività connesse	35.000€	Spese amministrative	22.800€
Corsi di formazione sull'energie rinnovabili verso gli enti partecipanti al consorzio	24.000€	Spese commerciali	15.000€
		Oneri finanziari e tributari	3.500€
		Perdita d'esercizio	- 25.000€
Totale Ricavi	267.750€	Totale costi	267.750€

Il preventivo economico raffigura i ricavi da realizzare e i costi da sostenere nel corso del primo esercizio amministrativo .

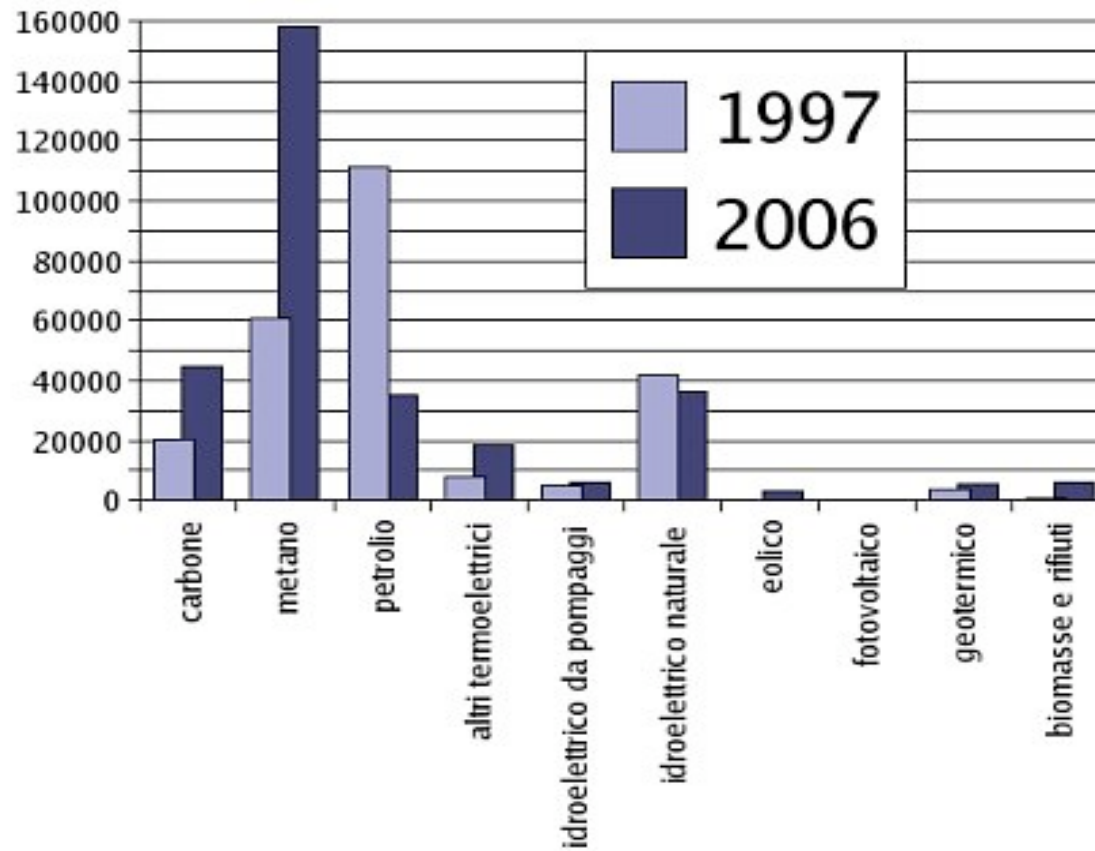
Le previsioni evidenziano una perdita contenuta.

La Posizione della Politica Italiana

TENDENZA DI CRESCITA DELLA BIOENERGIA IN ITALIA



L'Energia in Italia





Bio Revolution

4 DL

Luca Montanari

Giammarco Leo

Sonia Pugliese

Sara Calzolari

Valentina Lesi

Chiara Gualandi

Matteo Mandini

Simona Armandi

Alessia Anselmi

Stefania Polastri

Linda Rondelli

Tommaso Grillo

Sara Martocchia

Marco De Matteo

Valentina Righi

Alexander Barbaranelli

Lisa Castelli

Cesare Zucchini

Silvia Rago

Laura Matucci

Francesca Campani

La prof.ssa Viviana Cevolani